

PROVÍNCIA FRANCISCANA DA  
IMACULADA CONCEIÇÃO DO BRASIL



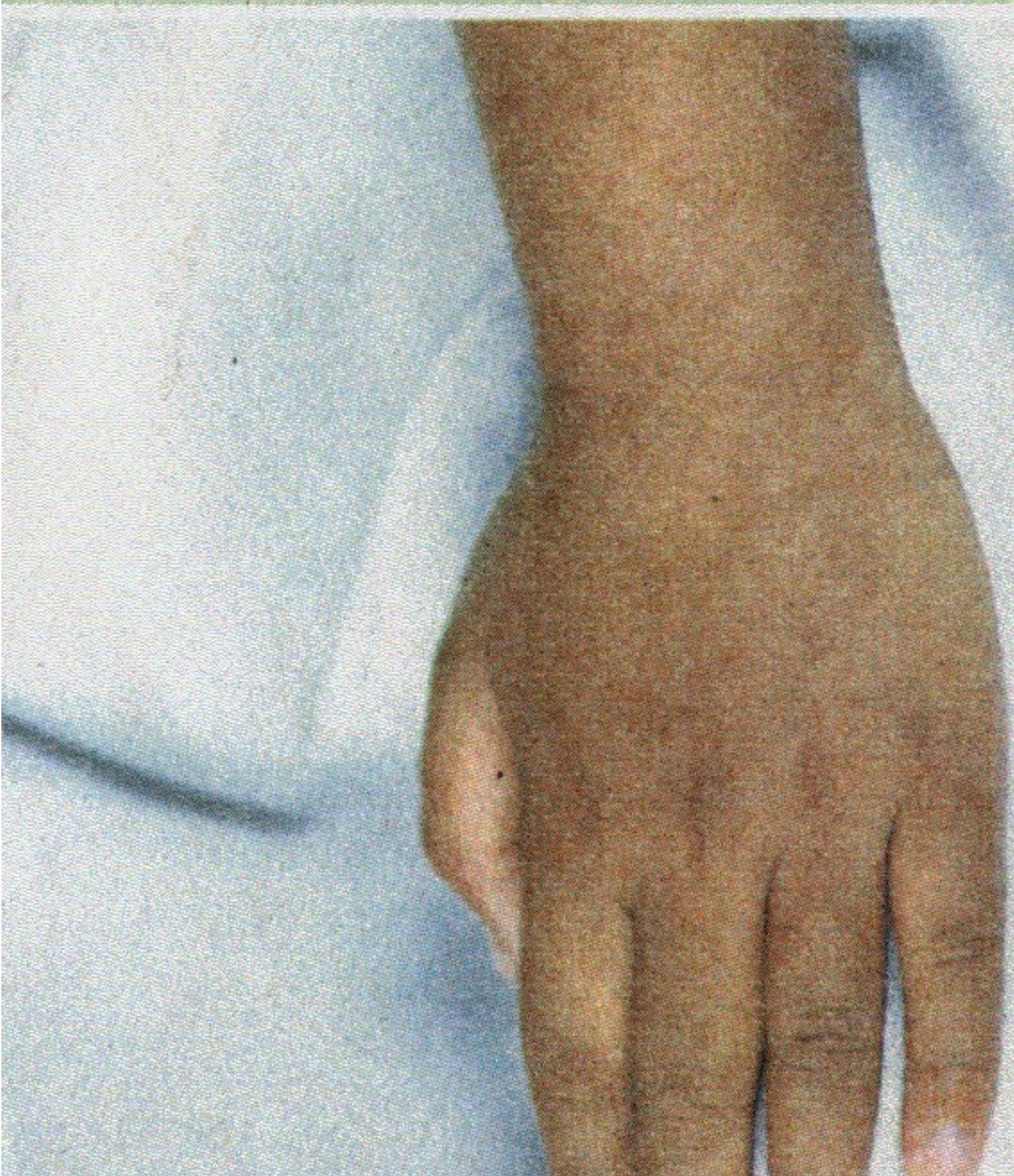
62

Mancha dormente, pense em **HANSENIASE**.  
Procure um Posto de Saúde.



# HANSENIASE TEM CURA

Programa Estadual de Controle da Hanseníase.  
**PARA CURAR É SÓ TRATAR.**



## O QUE É A HANSENÍASE?

É uma doença que qualquer pessoa pode ter, adultos e crianças. O micróbio da hanseníase ataca os nervos, o que dificulta os movimentos das mãos, dos pés e dos olhos e causa amortecimentos. Se tratada no começo não causa deformações e nem deixa marcas.

## COMO POSSO PEGAR HANSENÍASE?

Convivendo por longo tempo com pessoas que são portadoras das formas contagiosas e não estão em tratamento.

### ATENÇÃO

Pode levar em média 5 anos para a doença aparecer na pessoa que tenha tido convivência prolongada com pessoas portadoras de hanseníase sem tratamento.

Por terem defesas naturais, mais de 90% das pessoas não terão a doença, mesmo convivendo com pessoas doentes. Todos os que conviveram com quem teve a doença devem ser examinados no Posto de Saúde mais próximo da sua casa.

## COMO POSSO SABER SE EU TENHO ESSA DOENÇA?

Alguns dos sinais de alerta são:

- Manchas que são amortecidas, não "pegam pó", não suam e, às vezes, perdem os pelos;
- Caroços que não coçam. Alguns aparecem e somem, inclusive na orelha;
- Dificuldade para segurar objetos;
- Tropeçar com frequência;
- Bolhas que aparecem nos braços e mãos;
- Ferida na sola dos pés.

## O QUE PRECISO FAZER SE PERCEBER ALGUNS DESSES SINTOMAS?

Procure o Posto de Saúde ou converse com um Profissional de Saúde e, se necessário, será agendada uma consulta.

## COMO É O TRATAMENTO?

A Hanseníase é tratada pelos Profissionais de Saúde do SISTEMA ÚNICO DE SAÚDE-SUS.

O tratamento é gratuito, com comprimidos e cápsulas fornecidos pela equipe do Posto Saúde. Além de receber os remédios você terá orientação sobre como se cuidar. Seus familiares também serão examinados.

### Por quanto tempo terei que tratar?

Depende. Na grande maioria varia de 6 meses a 1 ano. Mas o importante é que você não abandone o tratamento e siga as orientações da Equipe de Saúde.

## POSSO CONTINUAR TRABALHANDO?

Sim. Você poderá trabalhar e levar a vida normalmente.

## ENTÃO A HANSENÍASE TEM CURA?

Sim. Essa é uma doença que há muito tempo tem cura. Quanto mais cedo for tratada, menor a chance de causar deformidades.

## ATENÇÃO

Por falta de informação, a doença atinge muitas pessoas no Paraná, no Brasil e em vários países do mundo.