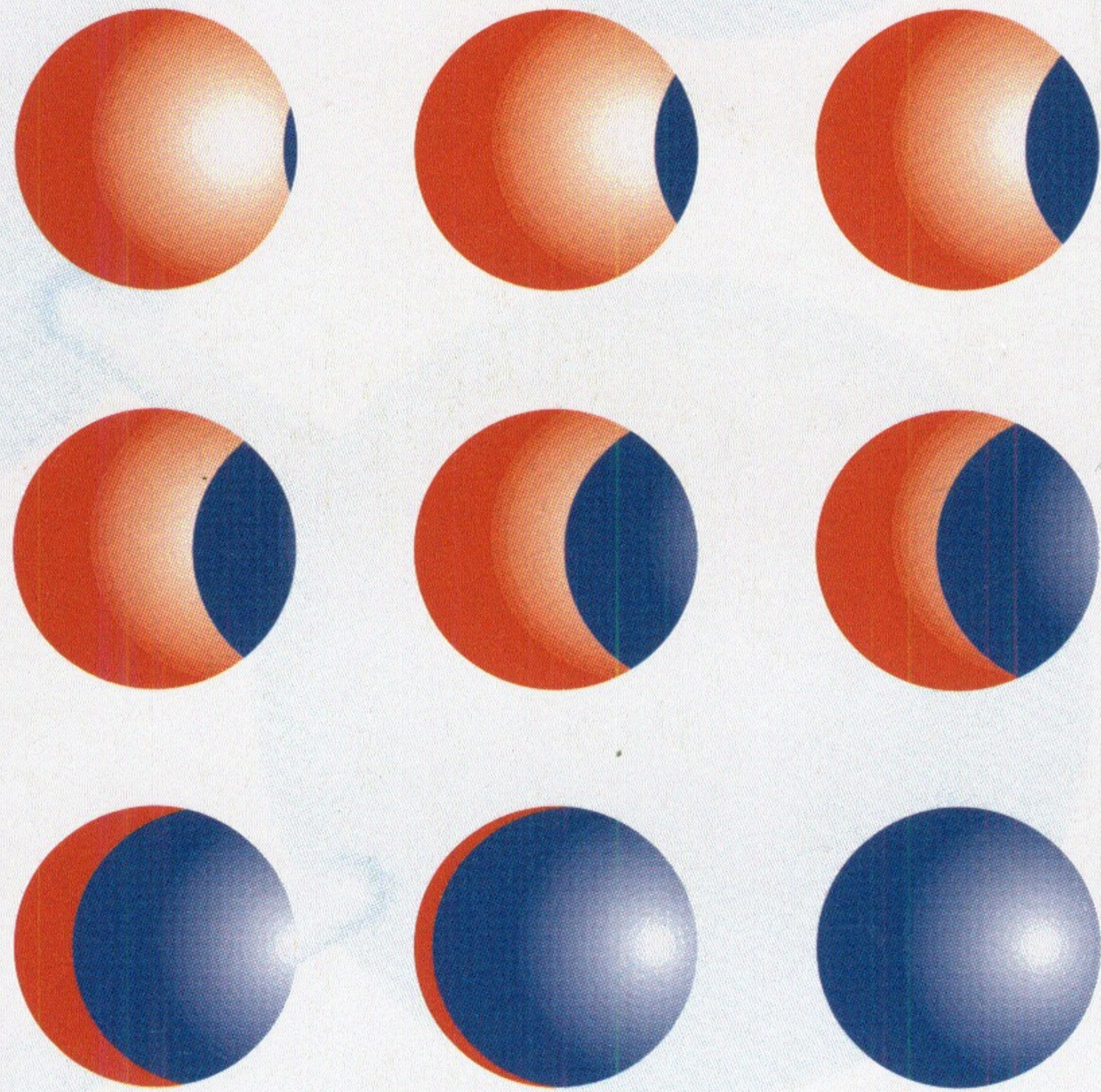
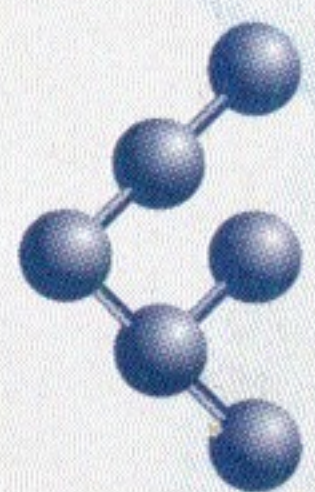


# Responsabilidade Social



## Programa de Parceria para Diagnóstico e Tratamento da Hanseníase



**Febrafarma**

Federação Brasileira da  
Indústria Farmacêutica

Parceria



Apoio



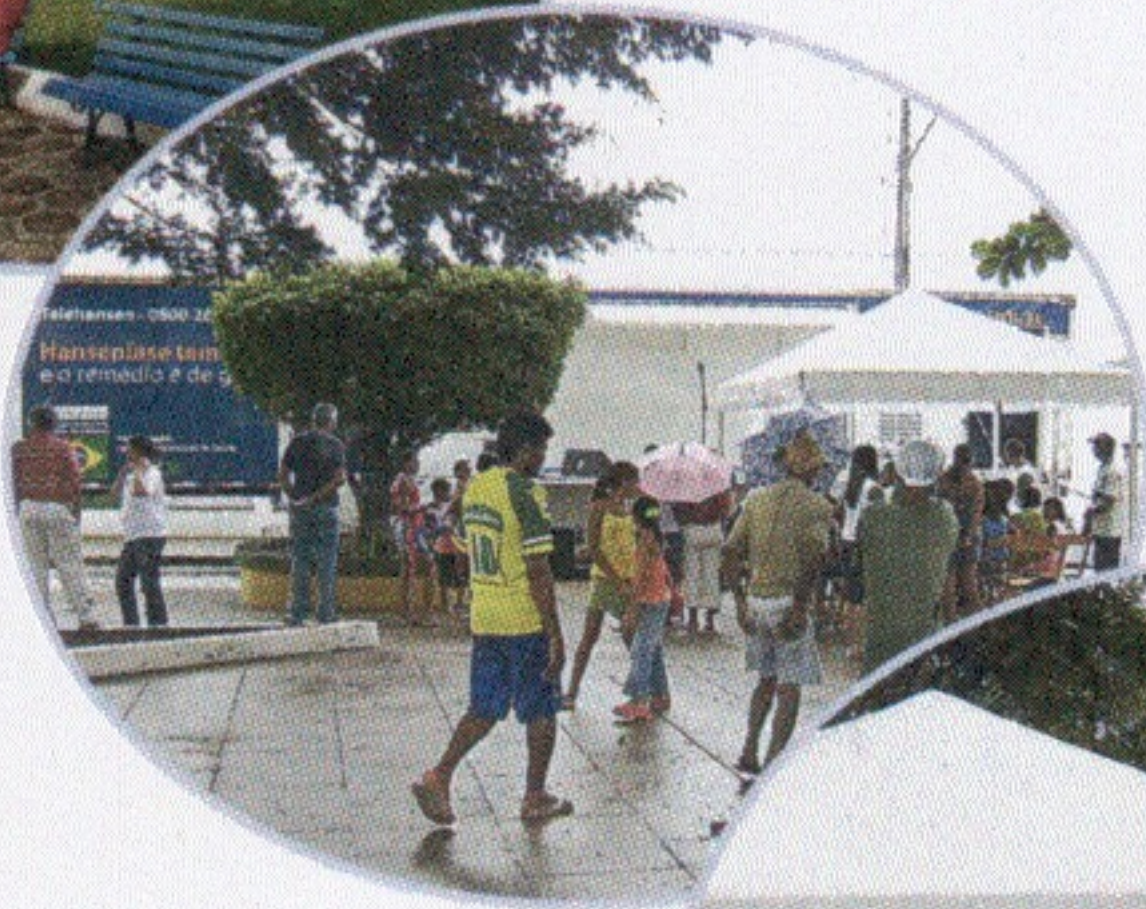
Pará

Maranhão

Piauí

Tocantins

# Carreta da Saúde Febrafarma/Morhan



## A ação da Carreta nos municípios



A ação da Carreta da Saúde Febrafarma/Morhan prioriza municípios nos estados do Maranhão, Pará, Piauí e Tocantins. Os secretários municipais de saúde, parceiros essenciais para a efetividade das ações do programa, podem solicitar a Carreta pelo e-mail [carretadasaude@febrafarma.org.br](mailto:carretadasaude@febrafarma.org.br), ficando a mesma à disposição de 7 a 15 dias, conforme agenda nacional e demanda local.

[morhan@morhan.org.br](mailto:morhan@morhan.org.br)

[febrafarma@febrafarma.org.br](mailto:febrafarma@febrafarma.org.br)



## Diagnóstico e Exame

Os cidadãos que buscam a consulta na Carreta da Saúde Febrafarma/Morhan, por ocasião das ações nos municípios priorizados são atendidos pelos profissionais de saúde do próprio município.

Nos casos em que o exame clínico não é suficiente para o diagnóstico, os pacientes são encaminhados ao laboratório da própria Carreta, para a realização do exame de baciloscopia, de acordo com a orientação dos médicos.

Para os resultados positivos de hanseníase, o paciente é devidamente orientado e já sai da carreta

com o medicamento, iniciando ali mesmo o seu tratamento, sob a supervisão dos profissionais de saúde, que cuidam de todos os detalhes necessários, inclusive para a continuidade do tratamento nos Postos Municipais de Saúde.



Kit fornecido aos ACS's



## Agentes Comunitários de Saúde(ACS)

Com a participação indispensável e dedicada dos Agentes Comunitários de Saúde, é feito um trabalho focado de conscientização das populações locais, priorizando-se os contatos (pessoas que convivem com portadores ou ex-portadores da hanseníase), objetivando que saibam mais sobre a doença e procurem a Carreta ou os Postos Municipais de Saúde, para diagnóstico e início de tratamento dos casos positivos.

## Super-Heróis Febrafarma®

Estudantes de medicina, enfermagem e serviço social são convidados como voluntários do programa, para que atuem nas escolas de ensino fundamental, visando à conscientização das crianças, sensibilizando-as para o reconhecimento precoce da doença. Com isto, junto a suas famílias, parentes, vizinhos, colegas, muitos casos poderão ser encaminhados aos postos de saúde por iniciativa das próprias crianças.

Criados especialmente para as ações do Programa junto às crianças, visando o trabalho de conscientização, os Super-Heróis Febrafarma têm gibi próprio, que é distribuído para cada uma delas, juntamente com a máscara do herói de sua preferência. O lúdico envolvido neste contexto auxilia as crianças na fixação das informações sobre a doença, passadas pelos estudantes voluntários.



Máscaras dos Super-Heróis Febrafarma

# Cartazete

Vamos acabar com a Hanseníase no Brasil.

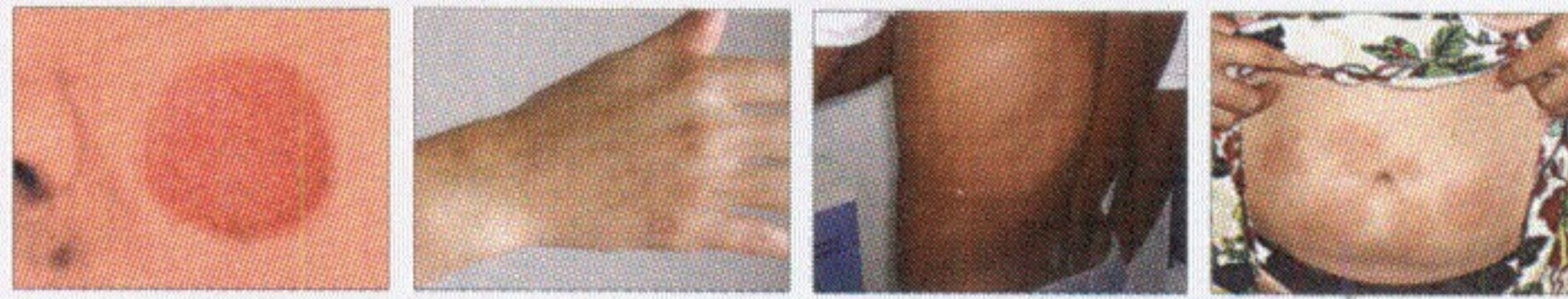
# Hanseníase tem cura

O atendimento e o remédio, doado pela Fundação Novartis, via OMS - Organização Mundial da Saúde, são de graça.

O tratamento cura os pacientes e interrompe a transmissão da doença, prevenindo também as incapacidades que ela causa.

Os sinais ou sintomas abaixo podem ser indicativos de que a pessoa tem hanseníase, devendo procurar de imediato um Posto de Saúde.

- 1) Placas ou Manchas esbranquiçadas ou avermelhadas na pele, que são insensíveis à dor, calor ou frio;
- 2) Perda de sensibilidade ou formigamento nas mãos e nos pés;
- 3) Perda de sobrancelhas e cílios;
- 4) A pele parecendo mais grossa;
- 5) Dores nos nervos dos braços ou pernas;
- 6) Carços no rosto ou orelhas.



Quem se cuida, toma o remédio e não abandona o tratamento recomendado pelos médicos, não sofre as consequências da doença.



A FEBRAFARMA - Federação Brasileira da Indústria Farmacêutica, em parceria com o Morhan e apoio do Conasems, está contribuindo com as autoridades de saúde do País no combate à Hanseníase, disponibilizando a Carreta da Saúde Febrafarma/Morhan para as Secretarias de Saúde dos Municípios interessados, nos estados do Maranhão, Pará, Piauí e Tocantins.

Este é mais um Programa de Responsabilidade Social da Febrafarma, vinculado a 6ª Meta do Milênio, ajudando o Brasil a diminuir suas carências.



**TELEHANSEN: 0800 262001**  
Esclareça suas dúvidas. A ligação é grátis.

[www.febrafarma.org.br](http://www.febrafarma.org.br)  
[www.morhan.org.br](http://www.morhan.org.br)



## Lâmina

**Vamos acabar com a Hanseníase no Brasil.**

**Hanseníase tem cura. O atendimento e o remédio, doado pela Fundação Novartis, via OMS - Organização Mundial da Saúde, são de graça nos Postos de Saúde e na Carreta da Saúde Febrafarma/Morhan.**

**Os sinais ou sintomas relacionados no lado podem ser indicativos de que a pessoa tem hanseníase, devendo procurar de imediato um Posto de Saúde.**

- 1) Placas ou Manchas esbranquiçadas ou avermelhadas na pele, que são insensíveis à dor, calor ou frio;
- 2) Perda de sensibilidade ou formigamento nas mãos e nos pés;
- 3) Perda de sobrancelhas e cílios;
- 4) A pele parecendo mais grossa;
- 5) Dores nos nervos dos braços ou pernas;
- 6) Carços no rosto ou orelhas.

**Quem se cuida, toma o remédio e não abandona o tratamento recomendado pelo médico, não sofre as consequências da doença.**

O tratamento cura os pacientes e interrompe a transmissão da doença, prevenindo também as incapacidades que ela causa.

**Sobre a Hanseníase**

**Antes do Tratamento** **Depois do Tratamento**

A Hanseníase é uma doença infecciosa causada pelo bacilo *Mycobacterium leprae*, que se transmite de pessoa para pessoa. O diagnóstico precoce e o tratamento adequado são essenciais para evitar as incapacidades da doença. O tratamento é gratuito e deve ser realizado regularmente.

**A Febrafarma, em parceria com o Morhan e apoio do Conasems, está contribuindo com as autoridades de saúde do país no combate à Hanseníase.**

A Febrafarma - Federação Brasileira da Indústria Farmacêutica, entidade de utilidade pública e sem fins econômicos, é representante do setor industrial farmacêutico no seu conjunto e tem como missão promover uma ação coordenada das entidades que a compõem, no sentido de estabelecer um diálogo construtivo e permanente com a sociedade e autoridades governamentais responsáveis pela área de saúde no País. Um dos objetivos da Febrafarma é fomentar a prática da Responsabilidade Social no setor.

Este cartaz, entre outros, faz parte do Programa de Comunicação, Educação e Informação em Saúde, realizado em parceria com o Morhan - Movimento de Integração dos Profissionais de Saúde, do Brasil e apoio do Conasems - Conselho Nacional de Secretários Municipais de Saúde.

O Programa de Parceria para Diagnóstico e Tratamento da Hanseníase tem como objetivo contribuir com as autoridades de saúde do País no combate à Hanseníase. Para isso, a Febrafarma desenvolveu e construiu a Carreta da Saúde, equipada com 5 consultórios, laboratório e 1 laboratório para realização dos exames de baciloscopia. São ambientes totalmente climatizados com ar condicionado. É equipada com elevador hidráulico, para alocar confortavelmente os cadeirantes e idosos. O posto também possui sistema de som, projetor multimídia e TV, para ações educativas e de lazer. Possui grande reserva de energia e tem capacidade para atender cerca de 15.000 pessoas/ano. O programa foi elaborado em parceria com o Morhan - Movimento de Integração dos Profissionais de Saúde, do Brasil e apoio do Conasems - Conselho Nacional de Secretários Municipais de Saúde.

[www.febrafarma.org.br](http://www.febrafarma.org.br)  
[www.morhan.org.br](http://www.morhan.org.br)

Impressos de apoio às ações do Programa, com informações relevantes para a população.



## Maquete da Carreta

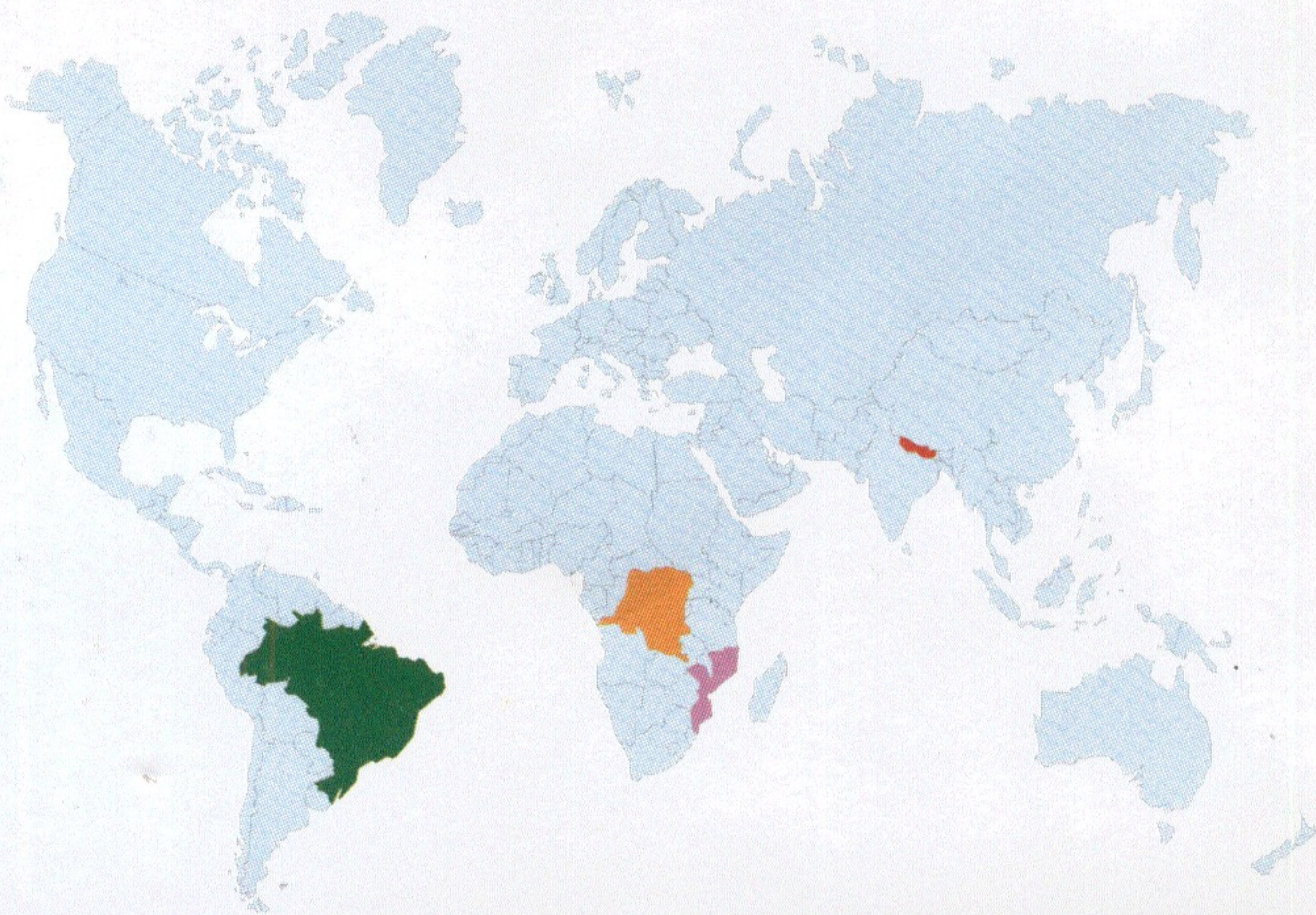
Maquete da Carreta da Saúde Febrafarma/Morhan com detalhes dos consultórios e laboratório. Exposição permanente na Febrafarma, em SP.

# Programa de Parceria para Diagnóstico e Tratamento da Hanseníase

Com o objetivo de contribuir com as autoridades de saúde do país, visando a eliminação da hanseníase até 2010, a Febrfarm desenhou e construiu a **Carreta da Saúde Febrfarm/Morhan**. Ela está equipada com 5 consultórios, banheiro e 1 laboratório para realização dos exames de baciloscopia. Seus ambientes são climatizados com ar-condicionado. É equipada com elevador hidráulico, para o acesso confortável de cadeirantes e idosos. O palco retrátil possui potente sistema de som, projetor multimídia e telão, para ações educacionais e de lazer. Possui gerador próprio de energia e tem capacidade para atender cerca de 15.000 pessoas/ano. A Carreta da Saúde está percorrendo municípios priorizados nos estados do Maranhão, Pará, Piauí e Tocantins, que são os mais endêmicos, atendendo as populações mais carentes, tanto com consultas e início do tratamento dos casos positivos, quanto com programas educacionais, para o esclarecimento das questões relacionadas à doença.

Sessões de cinema também são passadas à noite, para o entretenimento das populações locais. O programa foi elaborado em parceria com o Morhan - Movimento de Reintegração das Pessoas Atingidas pela Hanseníase ([www.morhan.org.br](http://www.morhan.org.br)) e tem o apoio do Conasems - Conselho Nacional de Secretarias Municipais de Saúde.

O Brasil está entre os 4 países que ainda não conseguiram eliminar a doença, que é totalmente curável. O tratamento dura 6 meses ou 1 ano, **e o medicamento é totalmente gratuito**, doado pela Fundação Novartis, via OMS - Organização Mundial da Saúde.



Países que ainda não eliminaram a Hanseníase, segundo dados da OMS

- Brasil
- Nepal
- Moçambique
- República Democrática do Congo

## Sobre a Hanseníase

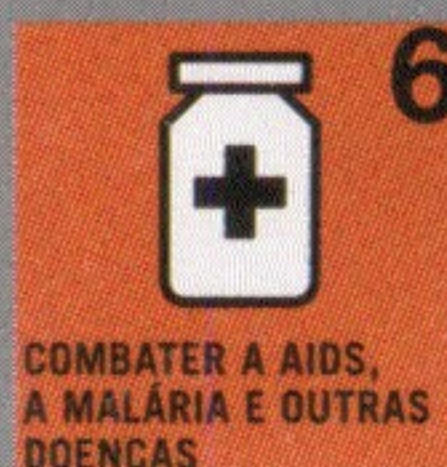
A hanseníase é uma doença infecto-contagiosa e que compromete principalmente a pele e os nervos, ocasionando seqüelas se não tratada em tempo hábil. A transmissão se dá pelo contato direto com os bacilos de Hansen que se encontram na saliva, nas secreções nasais ou nas feridas da pessoa infectada. Quanto mais cedo a hanseníase for diagnosticada e tratada de forma correta, e sem interrupção, menor a possibilidade de seqüelas e a certeza da cura.

O tratamento é gratuito e oferecido nos Postos de Saúde de todo o país. Qualquer pessoa pode pegar hanseníase, principalmente quem conviveu ou convive com quem teve ou tem a doença, e que não se tratou corretamente, abandonando o tratamento antes do prazo definido pelo médico.

O tratamento cura os pacientes e interrompe a transmissão da doença, prevenindo também as incapacidades que ela causa.

Os sinais ou sintomas relacionados abaixo podem ser indicativos de que a pessoa tem hanseníase, devendo procurar de imediato um posto de saúde.

- 1) Placas ou manchas esbranquiçadas ou avermelhadas na pele, que são insensíveis à dor, calor ou frio;
- 2) Perda de sensibilidade ou formigamento nas mãos e nos pés;
- 3) Perda de sobrancelhas e cílios;
- 4) A pele parecendo mais grossa;
- 5) Dores nos nervos dos braços ou pernas;
- 6) Carocós no rosto ou orelhas.



6 Este é mais um Programa de Responsabilidade Social da Febrfarm, vinculado a 6ª Meta do Milênio, ajudando o Brasil a diminuir suas carências.

COMBATER A AIDS,  
A MALÁRIA E OUTRAS  
DOENÇAS

A **Federação Brasileira da Indústria Farmacêutica (Febrafarma)**, entidade de utilidade pública e sem fins econômicos, foi criada oficialmente no dia 14 de junho de 2002 e reúne 15 entidades representativas do setor (Abimip, Abrasp, Alanac, Interfarma, Pró Genéricos, Sindifar, Sindquímica, Sindusfarma, Sindusfarq, Sinfacope, Sinfar, Sinqfar, Sindifargo, Sinqifar-NP e Sinqfesc), que agrupam 267 fabricantes de medicamentos de capital nacional e estrangeiro em operação no Brasil.

A missão da Febrafarma é promover uma ação coordenada das entidades que a compõem, no sentido de estabelecer um diálogo construtivo e permanente com a sociedade e autoridades governamentais responsáveis pela área de saúde.

Como representante da indústria farmacêutica em seu conjunto, a Febrafarma atua na defesa de uma política industrial e empresarial justa e saudável, com liberdade permanente de mercado e que assegure o contínuo crescimento auto-sustentado das empresas. Essa conduta reconhece a saúde e o bem-estar da população como questões fundamentais para o desenvolvimento e progresso da sociedade brasileira.

A entidade trabalha para que a indústria farmacêutica, de um lado, continue a oferecer produtos e serviços de qualidade, voltados para a melhoria da saúde humana, e de outro, fortaleça seu comprometimento social, visando a geração de empregos, arrecadação de impostos e agregação de valor no que produz.

A Febrafarma tem o compromisso de ser transparente em suas ações, adotando um papel pró-ativo na sua comunicação com a sociedade, o mercado e as autoridades.

A entidade estimula o desenvolvimento de pesquisas de novos medicamentos no País, as iniciativas científicas inovadoras e relevantes para a sociedade, bem como a organização de programas de educação médica contínua que assegurem melhoria no desempenho desses profissionais.

Entre outros objetivos, a Febrafarma fomenta a prática de Responsabilidade Social no setor industrial farmacêutico. Nesse sentido, não só estimula os laboratórios afiliados às entidades associadas a uma atuação cada vez mais voltada a esta prática, como também dá o exemplo, desenvolvendo e implementando programas consistentes e estruturados, como é o caso do Programa de Parceria para Diagnóstico e Tratamento da Hanseníase.

SEDE BRASÍLIA  
SAS Quadra 1 Bloco N Ed. Terra Brasilis  
Salas 701 a 704 CEP 70070 010 Brasília DF Brasil  
Fone/Fax 55 61 3323 8586

ESCRITÓRIO REGIONAL DE SÃO PAULO  
Rua Alvorada, 1280 Vila Olímpia  
CEP 04550 004 São Paulo SP Brasil  
Fone 55 11 3046 9292 Fax 55 11 3897 9775