



# HANSENIÁSE

Procurar para **CURAR** e **ELIMINAR**



**Se você tem alterações na pele, pode ser Hanseníase.  
Procure o posto de saúde mais próximo:  
o tratamento é **GRATUITO.****

NLR  
BRASIL



**MINAS GERAIS  
GOVERNO DO ESTADO**

SAÚDE

Construindo um novo tempo



# O que causa a hanseníase?

A hanseníase é causada por uma bactéria que tem preferência pelos nervos e pela pele.

## Como a pessoa adoece?

É muito difícil adoecer de hanseníase, pois 95% das pessoas têm uma resistência natural contra a doença. A hanseníase é uma doença transmissível: passa de uma pessoa doente, sem tratamento, para outra, pela respiração. Não é transmitida pelo contato físico, por objetos, pelo assento de um banco, nem de mãe para filho durante a gestação.





# Como a hanseníase começa?

A hanseníase geralmente começa com manchas esbranquiçadas ou avermelhadas que têm a sensibilidade alterada (dormência). Outros sinais da hanseníase são:

- ✓ caroços em braços, pernas, orelhas;
- ✓ dormência em mãos e pés;
- ✓ dor nos nervos;
- ✓ áreas dormentes, sem alterações na coloração da pele.

## Existe algum exame que confirme a hanseníase?

Sim. O exame clínico da pele e dos nervos. Às vezes, o médico pode pedir algum exame para ajudá-lo. Um desses exames chama-se BAAR (baciloscopia).





# **A hanseníase tem tratamento?**

**Tem. O tratamento é a PQT (poliquimioterapia) e é o mesmo em todos os países que ainda tem hanseníase. A rede pública de saúde oferece gratuitamente o tratamento (consulta, exames, remédios, prevenção de incapacidades) nas unidades básicas de saúde. O tratamento dura de 06 a 12 meses.**

## **Como é feito o tratamento?**

**A pessoa vai à unidade de saúde mensalmente para ser examinada e receber seus medicamentos e orientações. O tratamento pode ser feito normalmente durante a gestação e a amamentação.**





# O que o paciente deve fazer para que o tratamento seja um sucesso?

- ✓ Tomar os remédios diariamente, de acordo com a orientação do médico.
- ✓ Voltar à unidade de saúde sempre que tiver uma consulta marcada.
- ✓ Procurar a unidade de saúde sempre que apresentar algum problema.
- ✓ Continuar normalmente as atividades de casa, trabalho, estudo e lazer.
- ✓ Conversar com um profissional da saúde sempre que tiver perguntas ou dúvidas.





# O que a família do paciente e todas as pessoas do seu convívio devem fazer durante o tratamento?

- ✓ Dar apoio durante o tratamento.
- ✓ Ir à unidade de saúde para ser examinada e orientada.
- ✓ Conversar com um profissional de saúde sempre que tiver perguntas ou dúvidas.
- ✓ Continuar com o convívio normal, sem separar talheres, pratos, copos, camas, roupas etc.



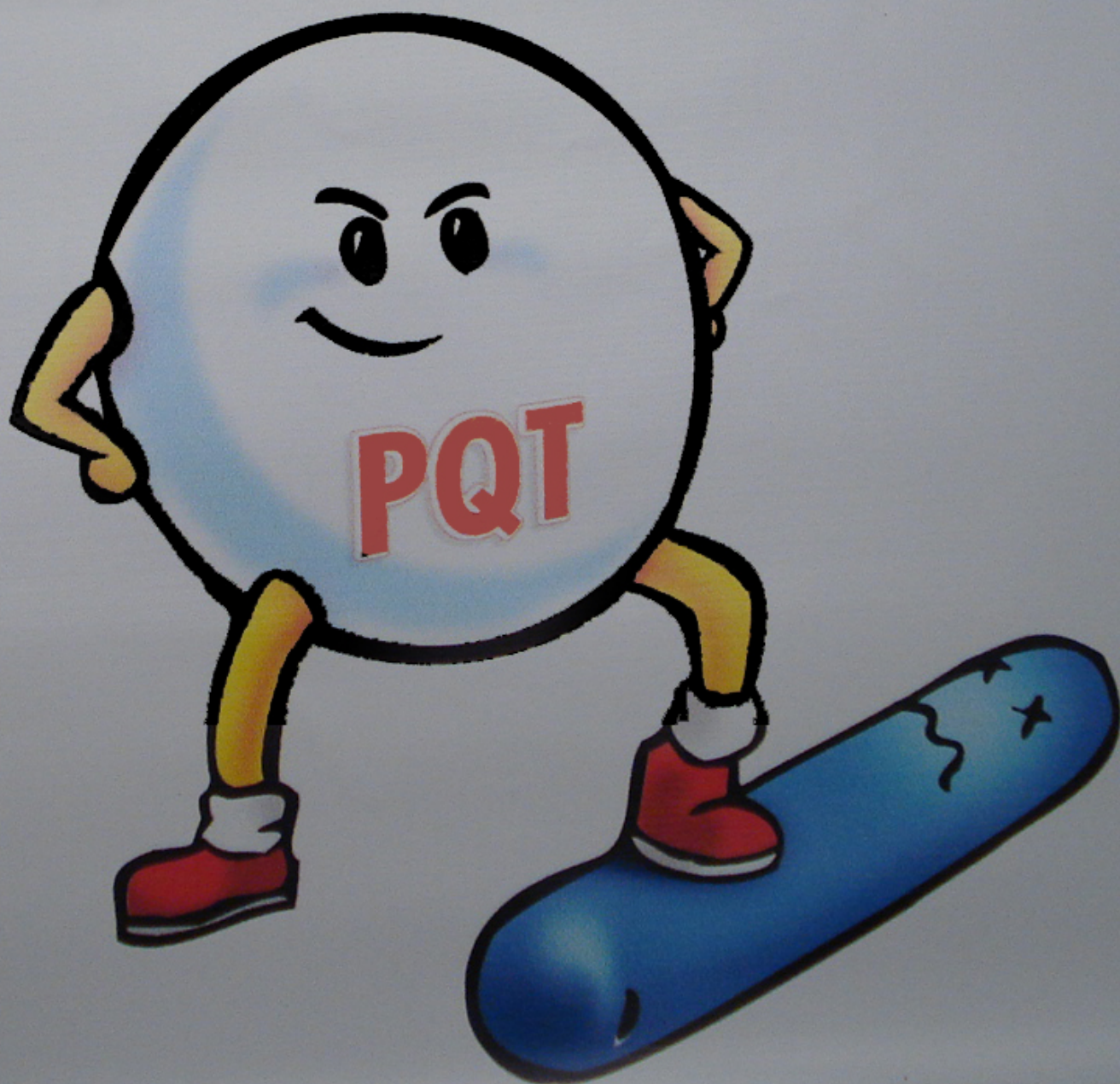


## **A hanseníase tem cura?**

**Tem. Os remédios para o tratamento da hanseníase matam as bactérias que causam a doença. Para isso, é importante que os remédios sejam tomados corretamente, sem interrupção.**

## **E as incapacidades e deformidades?**

**Podem ser evitadas com a descoberta e o tratamento precoces. Podem ser melhoradas com exercícios, adaptações ou cirurgias.**





# **Toda pessoa que tem hanseníase fica com incapacidades ou deformidades?**

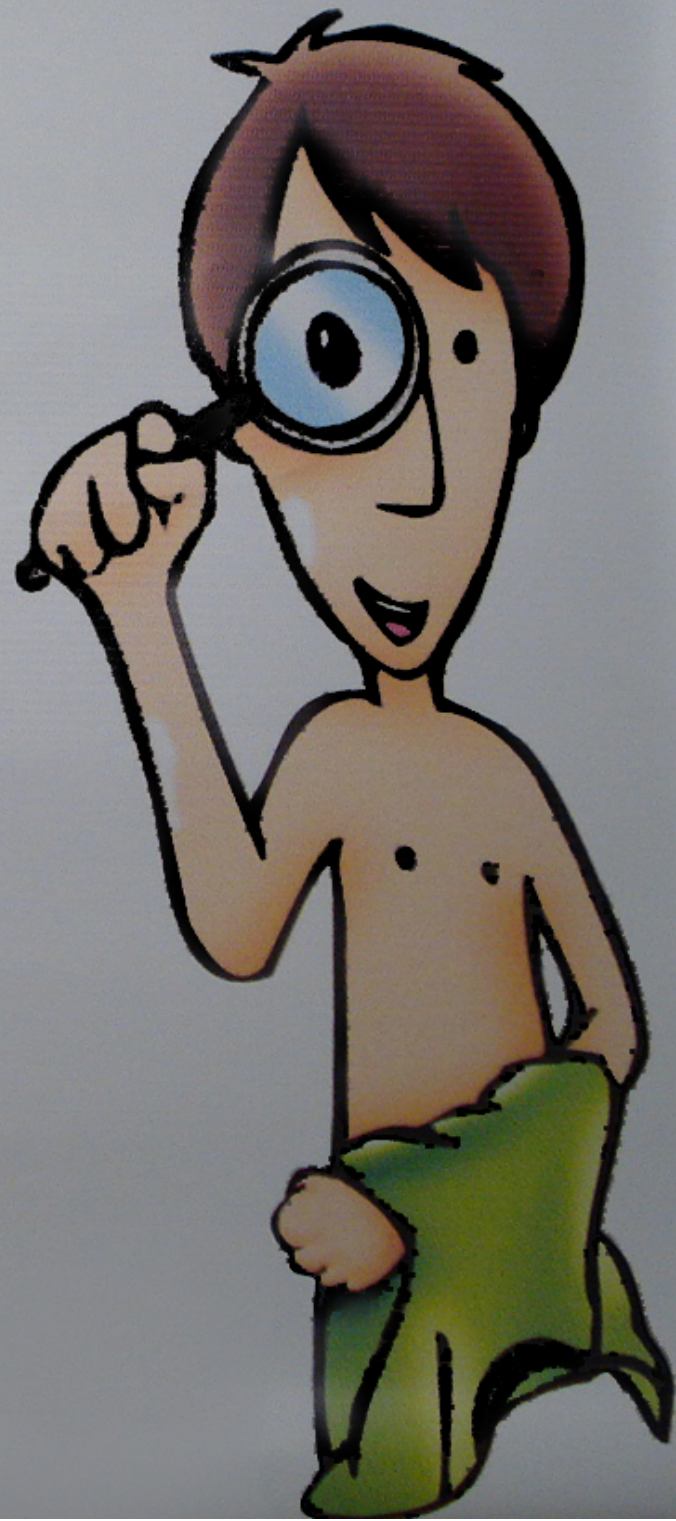
**Não. A maioria das pessoas hoje é diagnosticada e tratada antes do aparecimento das incapacidades e deformidades. Para evitar incapacidades e deformidades, é importante que o diagnóstico seja feito, e o tratamento seja iniciado o mais cedo possível. Além disso, é preciso que o paciente siga as orientações de cuidados preventivos.**





# O que fazer se a pessoa já tem incapacidades e/ou deformidades?

- ✓ **Autocuidados:** Isso é o mais importante! São cuidados que a própria pessoa aprende a ter consigo mesma para evitar o aparecimento de deformidades ou a piora das que já existem. Ex.: manter a pele sempre hidratada, realizar exercícios, evitar se queimar, usar calçados adequados.
- ✓ **Exercícios:** podem ser indicados pelos profissionais de saúde e devem ser realizados diariamente.
- ✓ **Cirurgias:** é possível evitar e corrigir incapacidades e deformidades com cirurgias.





# O que devo fazer se suspeitar que alguém está com hanseníase ?

- ✓ Orientar a pessoa a procurar a **unidade de saúde mais próxima de sua casa.**
- ✓ Quanto mais cedo se descobrir a **doença, mais rápida** será a cura e menores serão as **complicações.**

**Ainda existe preconceito contra a hanseníase? Por quê?**

**Qual é o meu papel na eliminação da hanseníase?**

**Fluxo na unidade.**

**Discutir as últimas três questões com o grupo.**



**Hanseníase. Procurar para CURAR e ELIMINAR**