

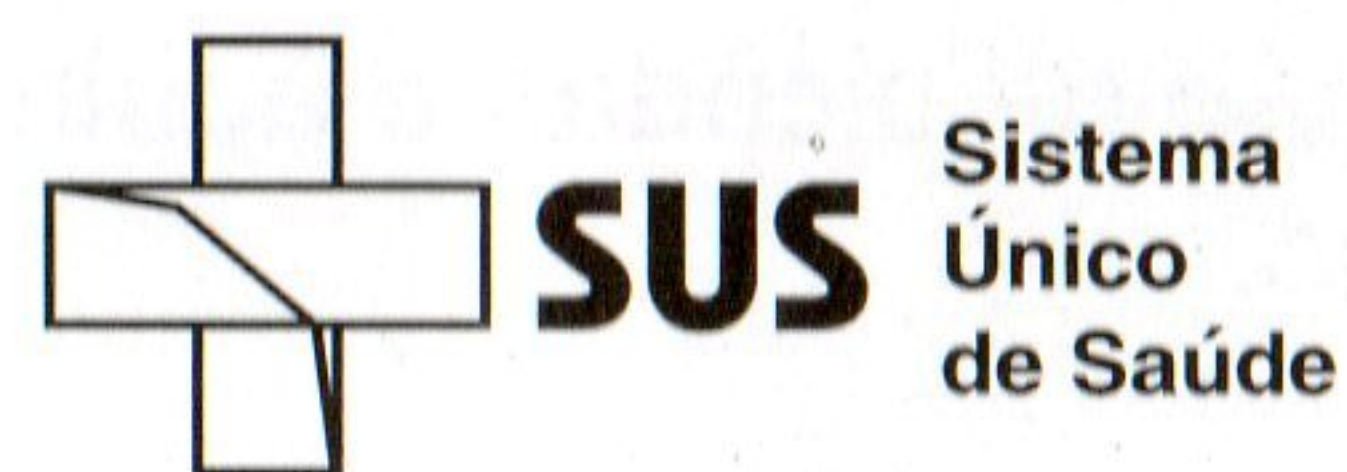
# UNIDADES DE REFERÊNCIA PARA HANSENÍASE EM OLINDA

- CENTRO DE SAÚDE JOÃO DE BARROS BARRETO  
Av. Justino Gonçalves, s/n Carmo  
Olinda - PE  
Fone: (081) 429-3684
- CENTRO DE SAÚDE SÃO BENEDITO  
Rua das Dunas, s/n São Benedito  
Olinda - PE  
Fone: (081) 423-9581

## Cura

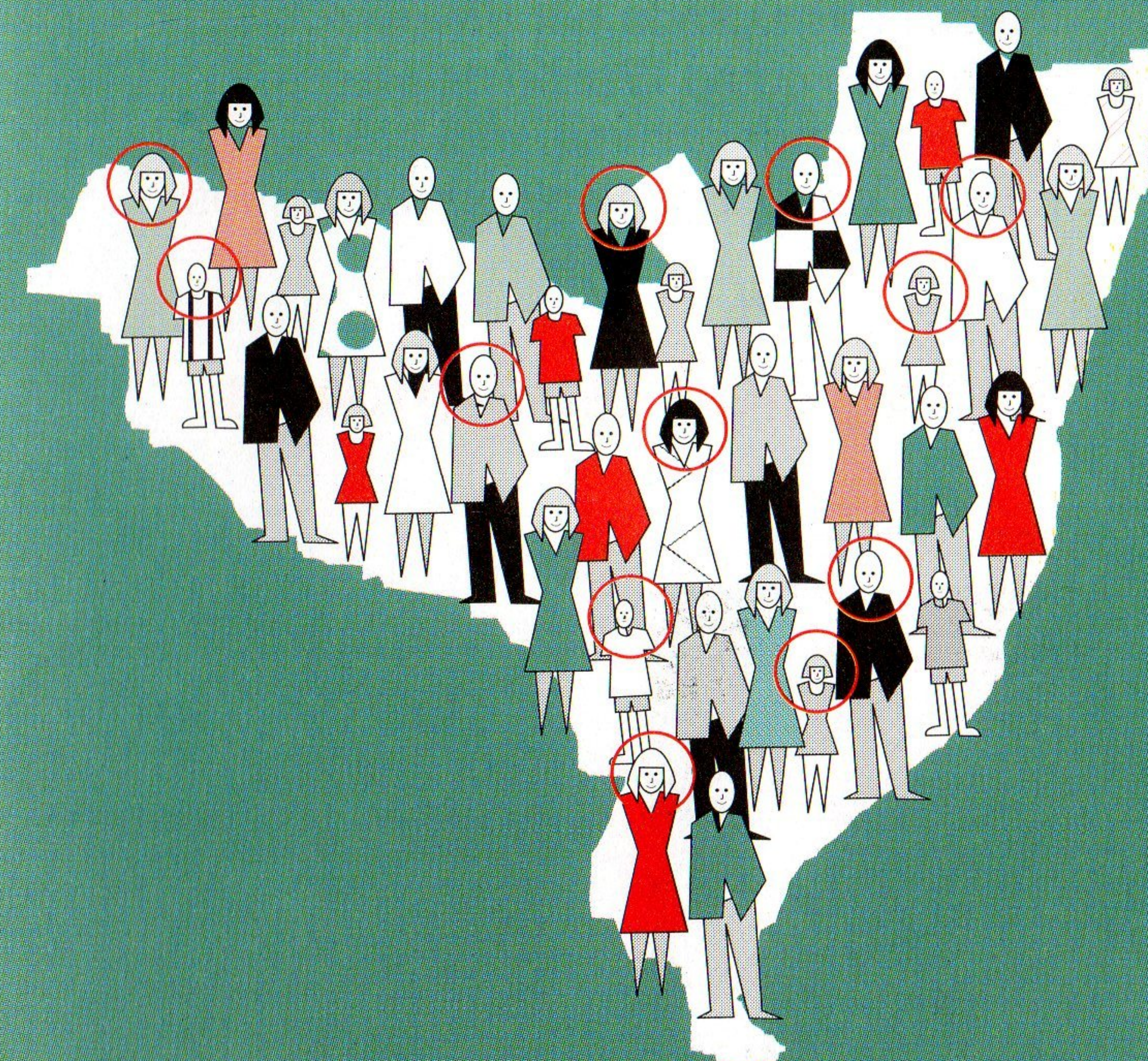
A Hanseníase tem cura desde que a pessoa doente siga as orientações e tome a medicação o tempo que for necessário, conforme orientação da equipe de saúde.

Ministério  
da  
Saúde



**Prefeitura Municipal de Olinda**  
SECRETARIA MUNICIPAL DE SAÚDE

**Diretoria de Vigilância à Saúde**  
**Departamento de Epidemiologia**  
**Programa de Controle da Hanseníase**  
Rua do Sol, 311 Carmo Olinda-PE  
Fones: (081) 439-2195  
(081) 439-1031



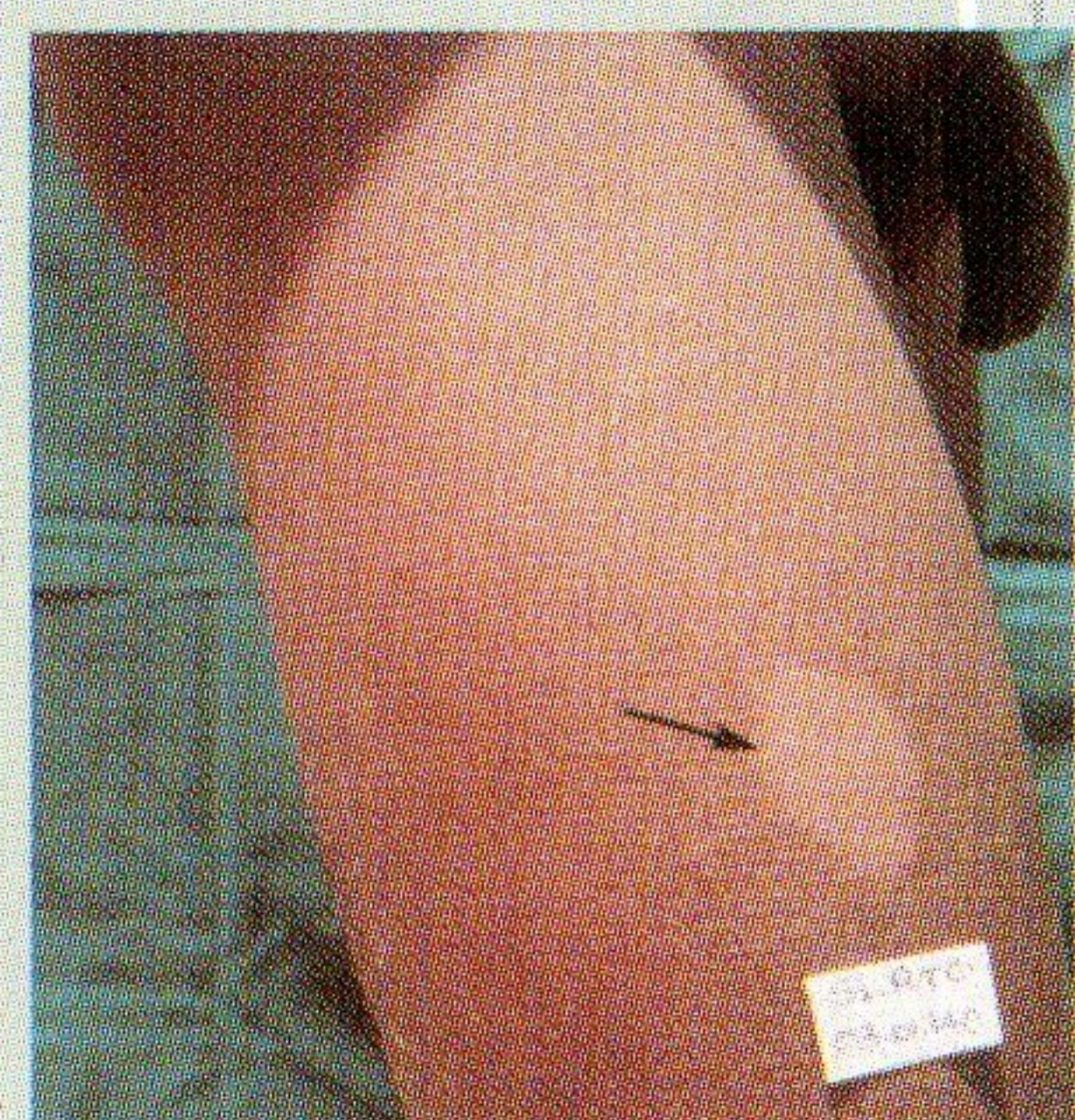
# A HANSENÍASE ESTÁ ATINGINDO MAIS GENTE DO QUE SE IMAGINA

# O que é Hanseníase ?

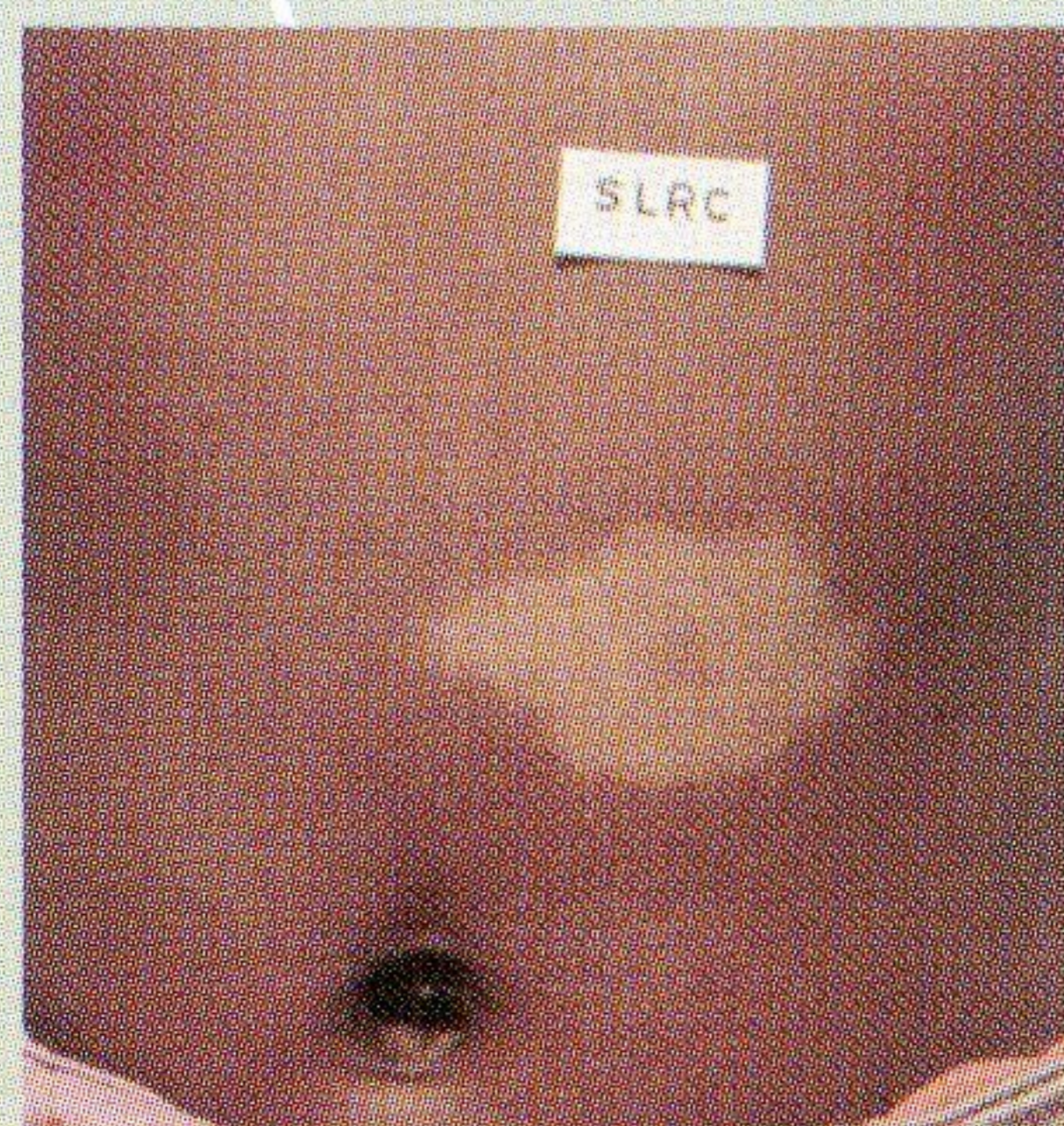
A Hanseníase é uma doença infecciosa causada por um micróbio conhecido como "Bacilo de Hansen", que ataca principalmente a pele e os nervos, podendo atingir outros órgãos.

## Tipos de Hanseníase

Indeterminada



Tuberculóide



Dimorfa



Virchowiana



## Sintomas

A Hanseníase pode ficar **incubada** de 2 a 7 anos até aparecerem os primeiros sintomas.

Procure, com urgência uma Unidade de Saúde aos primeiros sinais de:

- Formigamento, fígada, dor ou dormência;
- Manchas avermelhadas ou brancas com ou sem perda de sensibilidade ao calor, frio, dor e tato;
- Ausência de suor na área da pele atingida;
- Sensação de picadas e agulhadas;
- Caroços.

## Transmissão

A Hanseníase é transmitida de uma pessoa doente **sem tratamento através das vias respiratórias**, quando fala, tosse, espirra, principalmente através de contatos diretos e freqüentes.

A Hanseníase não é hereditária, isto é, ninguém nasce com a doença.

Apenas os tipos **Dimorfa** e **Virchowiana** são contagiosas.

Após 15 dias de tratamento o paciente deixa de transmiti-la para outras pessoas.

## Prevenção

- Todas as pessoas que residem na casa de um portador de hanseníase, deverão comparecer ao posto de saúde para serem examinadas;
- Após o exame tomar vacina B.C.G.

## Tratamento

A Hanseníase tem cura. A cura é mais fácil e rápida quando a doença é tratada no começo. O tratamento é feito nos Postos e Centros de Saúde Públicos, que fornecem a medicação.

O doente não pode interromper o tratamento sem ordem médica, mas, se interromper, pode e deve recomeçar o mais cedo possível.

Quanto mais cedo for iniciado o tratamento maiores são as chances de evitar deformações.

O tempo de tratamento varia de 6 meses a 2 anos. O paciente deverá ir ao Posto todos os meses para receber a medicação e acompanhamento clínico.

A pessoa doente não precisa se afastar do trabalho, família e amigos. Pode e deve conviver normalmente com as pessoas.