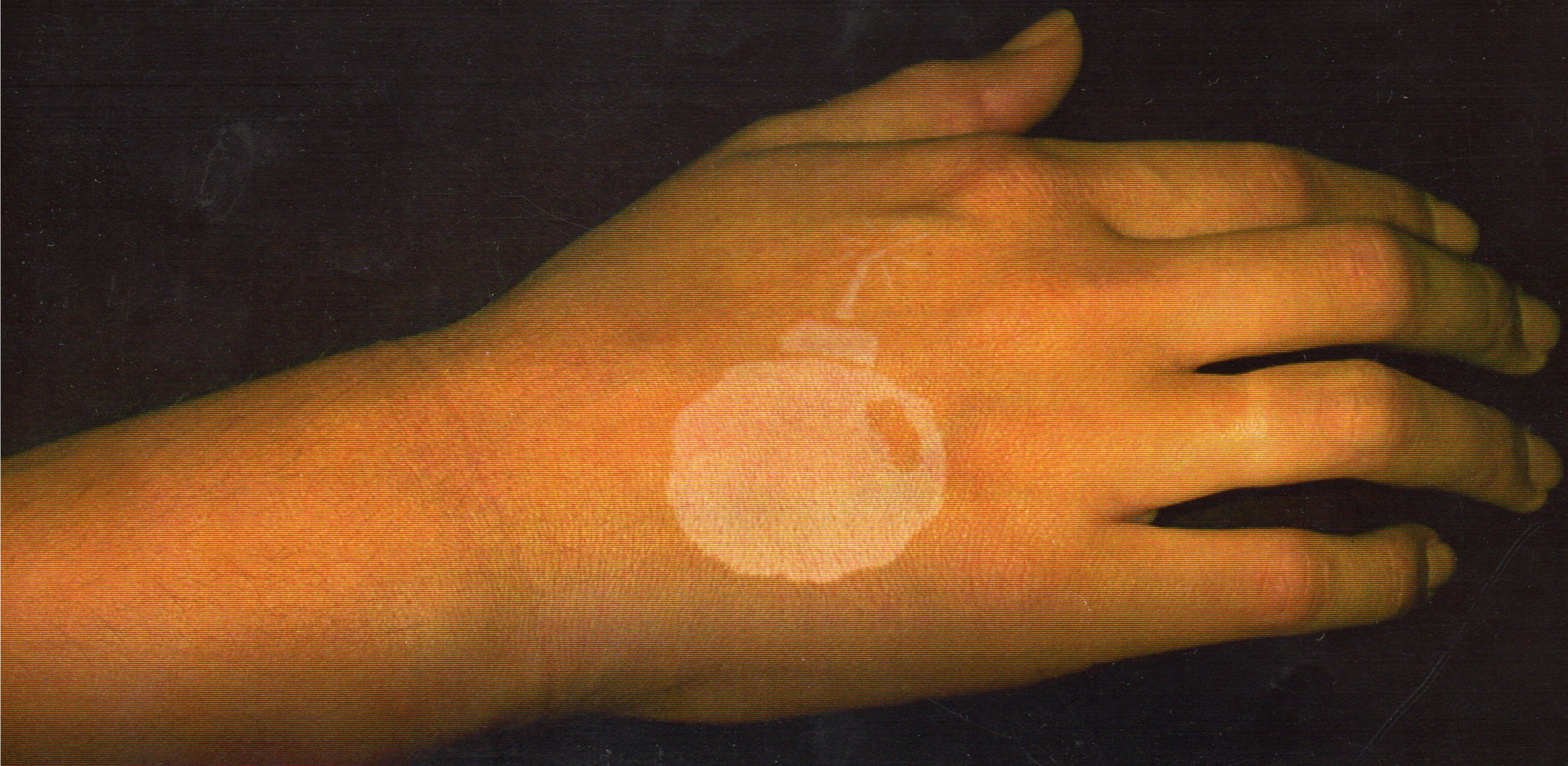


Cuidado com manchas na pele. Elas podem ser hanseníase.



O que é hanseníase?

É uma doença que causa deformações no corpo. Era conhecida como lepra.

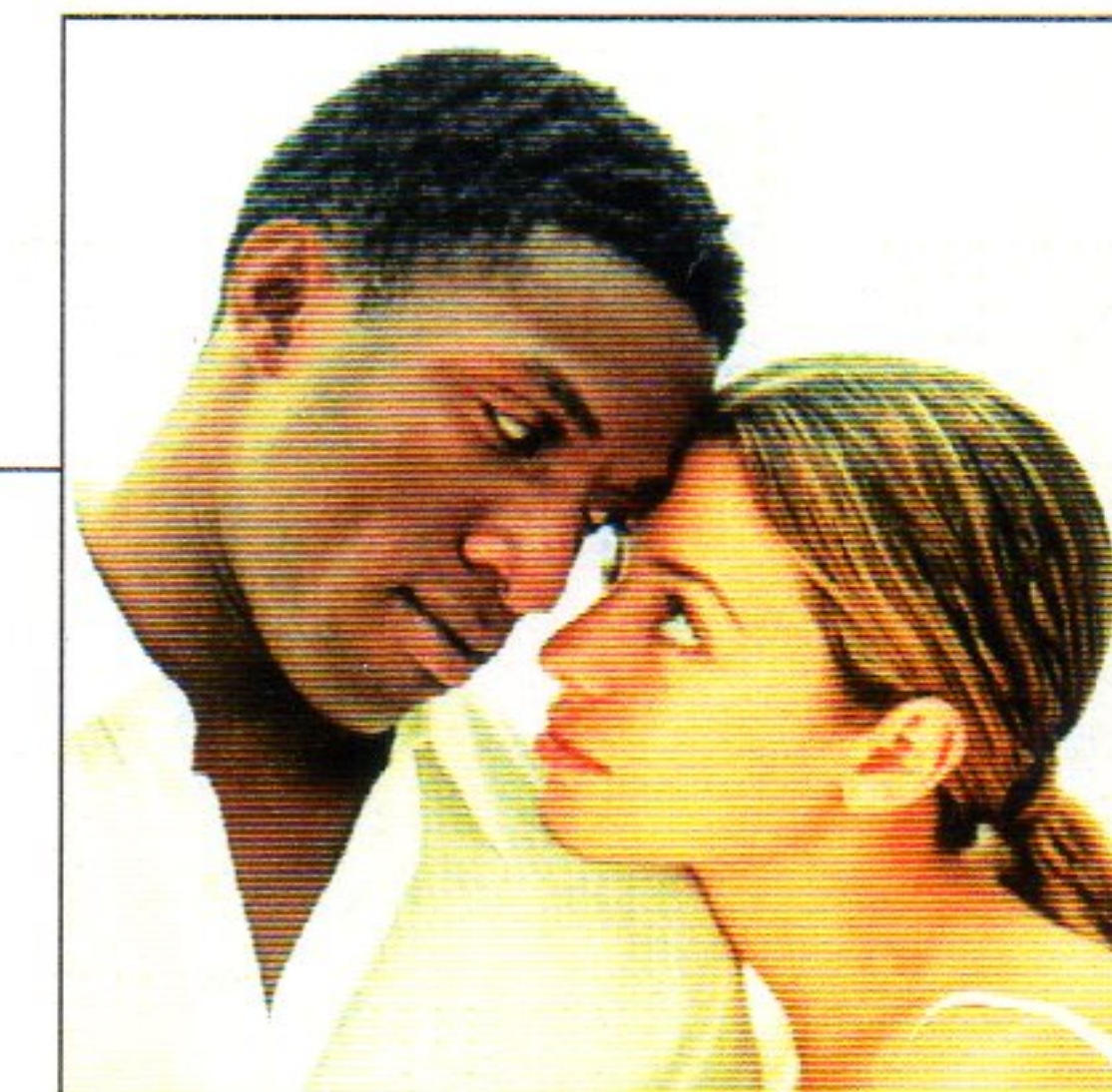


Quais são os sintomas da hanseníase?

Manchas brancas ou avermelhadas na pele. Elas não coçam nem doem e são insensíveis ao calor e ao frio. Uma maneira de verificar se as manchas são de hanseníase é espetar um alfinete nelas: se você não sentir dor, é sinal da doença.

Como se transmite a hanseníase?

Pela respiração, através do contato íntimo e prolongado com um portador da doença.



A hanseníase tem tratamento?

Tem, é grátis e muito simples. Além dos remédios, o paciente deve cuidar dos olhos, mãos e pés para evitar que sejam prejudicados pela doença.



74

Examine sua pele. Quanto antes você identificar a hanseníase, mais fácil é o tratamento e menores os riscos de contágio dos seus familiares.

 **MINISTÉRIO
DA SAÚDE**

 **GOVERNO
FEDERAL**
Trabalhando em todo o Brasil

DISQUE SAÚDE 0800 61 1997