

FRANCISCANOS

pela erradicação da

HANSENÍASE



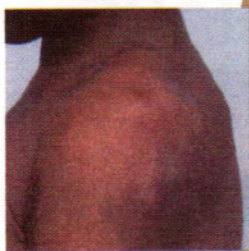
Frei Dito

O projeto de erradicação da hanseníase no Brasil não é propriamente dos franciscanos, mas queremos somar nossas forças para colaborar com o Governo e com outras entidades, que já estão trabalhando nesta área há muito tempo. Na verdade, esta motivação já vem desde o tempo de nosso fundador, São Francisco de Assis, no encontro que teve com o "leproso" e o levou à superação do seu próprio preconceito em relação à doença. Além disso, o Brasil é o segundo país do mundo em casos de hanseníase, uma doença que existe desde os tempos bíblicos e que hoje tem **cura**.

Mas para se chegar à erradicação, é preciso informar as pessoas sobre a importância do **diagnóstico precoce**, que você mesmo pode fazer conhecendo os sintomas. Por isso, estamos lançando, dia 29 de janeiro, o Projeto Franciscano pela Erradicação da Hanseníase no Brasil. Com a sua ajuda vamos vencer o preconceito, obter diagnósticos e encaminhar as pessoas ao tratamento! **Frei Augusto Koenig**, *Ministro Provincial da Província Franciscana da Imaculada Conceição do Brasil*

_ O QUE É A HANSENÍASE

É uma doença causada pelo *Mycobacterium leprae*, conhecido como bacilo de Hansen. Ataca pele e nervos, principalmente, dos braços e pernas.



_ SINTOMAS

Primeiro aparecem manchas esbranquiçadas ou avermelhadas em qualquer parte do corpo. As áreas afetadas perdem, progressivamente, a sensibilidade ao calor, a dor e ao toque, reduzem a produção do suor e o crescimento dos pêlos, atingindo os nervos. O comprometimento dos nervos e a redução da função motora de mãos e pés ocasionam as deformidades.

_ CONTÁGIO

A transmissão da doença ocorre, principalmente, pelas vias respiratórias, mas somente em contato prolongado, freqüente e contínuo com pacientes que não recebem nenhum tipo de tratamento. Cerca de 90% da população se entrar em contato com o bacilo não adoece.



_ TRATAMENTO

Chamada de poliquimioterapia (PQT), à base de três tipos de antimicrobiano, é feita gratuitamente na rede básica de saúde. O tratamento pode levar de 6 a 12 meses. O auto exame é fundamental. Quanto mais precoce for o diagnóstico, maiores as chances de matar o bacilo, obter cura rápida e evitar deformações.



VOCÊ TEM MANCHA OU ÁREA INSENSÍVEL EM ALGUMA PARTE DO CORPO? PROCURE LOGO O SERVIÇO DE SAÚDE OU O TELEHANSEN: 0800-262001 - De segunda a sexta, das 8 às 18 hs.

PRESEÇA FRANCISCANA

Hospital São Roque – Piraquara (PR)
Hospital Francisco Ribeiro Arantes - Pirapitingui (SP)
Sanatório Tavares de Macedo - Itaboraí (RJ)

www.franciscanos.org.br/sefras/hanseníase/index.php



**PROVÍNCIA FRANCISCANA
DA IMACULADA CONCEIÇÃO
DO BRASIL**



SEFRAS